

Prueba de Acceso a las Enseñanzas Profesionales de Música

Guía completa para la prueba de acceso de **segundo a sexto curso** de las enseñanzas profesionales de música, en todas las especialidades. Conoce la estructura, los contenidos y cómo prepararte con éxito.

TODAS LAS ESPECIALIDADES

2.º A 6.º CURSO

Primera Parte: Capacidad Auditiva y Conocimientos Teórico-Prácticos

La primera parte evalúa los conocimientos teóricos y prácticos del curso anterior al que se pretende acceder. Los contenidos varían según el curso de destino.

1

Acceso a 2.º y 3.º curso

Lenguaje musical

correspondiente al curso anterior al que se desea acceder.

2

Acceso a 4.º y 5.º curso

Armonía, Piano

complementario (para las especialidades que lo incluyen en su currículo) e **Historia de la música.**

3

Acceso a 6.º curso

Análisis o Fundamentos de composición, además de Piano complementario e Historia de la música.

i Para la **especialidad de canto**, se realizará además un ejercicio específico que permita evaluar los contenidos de los **idiomas aplicados al canto** correspondientes al curso anterior al que se desea acceder.

Segunda Parte: Ejercicio de Interpretación

La segunda parte consiste en un ejercicio práctico de interpretación en la especialidad instrumental o de canto elegida. Se compone de dos pruebas diferenciadas.

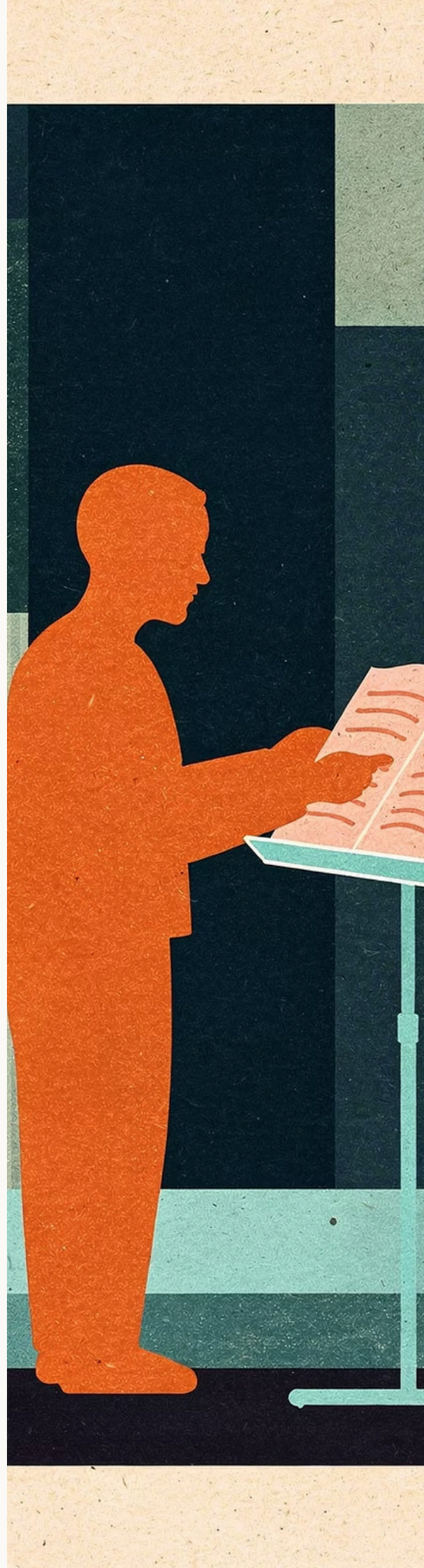
Lectura a Primera Vista

Lectura a primera vista de un fragmento adecuado al instrumento o canto, con las dificultades técnicas propias de las enseñanzas del **curso anterior** al que se pretenda acceder.



Interpretación de Obras

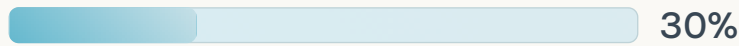
Interpretación de **tres obras de distintos estilos** y, en su caso, ejercicios técnicos en el instrumento de la especialidad. Al menos **una obra deberá ser de memoria**. Podrán interpretarse con o sin acompañamiento, a iniciativa del propio aspirante.



Sistema de Calificación y Ponderación

La calificación final de la prueba de acceso se obtiene mediante una **media ponderada** de las dos partes. Cada ejercicio tiene carácter eliminatorio y es necesario obtener un mínimo de **5 puntos** para superar cada parte.

Ponderación de la Segunda Parte



Lectura a primera vista

Fragmento instrumental o vocal adecuado al nivel del curso anterior.



Interpretación de obras

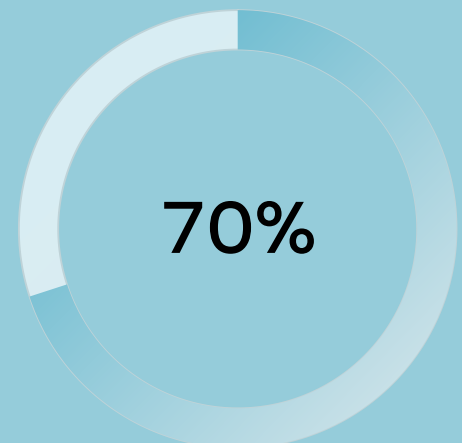
Tres obras de distintos estilos con posibles ejercicios técnicos.

Ponderación Final de la Prueba



Primera parte

Parte teórica: capacidad auditiva y conocimientos.



Segunda parte

Parte práctica: interpretación instrumental o vocal.



Carácter eliminatorio: Es imprescindible obtener un mínimo de **5 puntos** en cada ejercicio para poder continuar con la prueba. No superar este umbral implica la no superación de la prueba de acceso.

Registro y Custodia de las Pruebas

La normativa establece requisitos específicos sobre el registro y la conservación de los materiales generados durante las pruebas de acceso, con el fin de garantizar la transparencia y el derecho a reclamación de los aspirantes.

Registro de Pruebas Prácticas

Todas las pruebas de carácter práctico que se realicen **deberán quedar registradas en un soporte que permita su posterior reproducción**. Esto garantiza que el ejercicio pueda ser revisado en caso de reclamación.

Custodia de Documentos

Los documentos generados por los aspirantes durante la prueba de acceso **quedarán bajo la custodia del centro**, hasta que se resuelvan todas las reclamaciones que pudieran producirse.

Cómo Acceder a las Obras de Referencia

Para conocer el repertorio orientativo y los contenidos específicos de tu especialidad e instrumento, sigue estos pasos en la página web del centro.

1

Accede a las Programaciones

Entra en la página web del centro y pincha en el menú de la izquierda en la sección "**PROGRAMACIONES**".

2

Descarga la Programación de tu Instrumento

Pincha sobre la programación del instrumento al que quieres acceder y **descarga el PDF**. En él encontrarás el repertorio orientativo y el número de obras requeridas para tu especialidad instrumental.

3

Consulta Lenguaje Musical

Pincha sobre la programación de **lenguaje musical** para conocer los contenidos del curso al que accedes y preparar adecuadamente la parte teórica.

Recuerda: Prepara el Curso Anterior al que Optas

Es fundamental tener claro que debes preparar los contenidos del **curso inmediatamente anterior** al que deseas acceder, tanto en la especialidad instrumental como en lenguaje musical.

Ejemplo práctico: Si quieres preparar la prueba de acceso a **3.º de Enseñanzas Profesionales** de cualquier instrumento, tienes que preparar lo que se pide en la programación de **2.º curso**, tanto de la especialidad instrumental como de lenguaje musical.

- ✓ Si cuando consultes las programaciones tienes dudas con las obras orientativas, **no te preocupes**. Contacta con nosotros y te haremos llegar una relación de obras específica para tu curso e instrumento. **¡Estamos para ayudarte!**

 Teléfono

980 531 453

 Correo Electrónico

49010710@educa.jcyl.es