

PRUEBA DE ACCESO A 2º DE LAS ENSEÑANZAS PROFESIONALES

TEORÍA DE LA MÚSICA

NOMBRE Y APELLIDOS.: _____

ESPECIALIDAD.: _____

1.- Clasifica, invierte y clasifica el resultado de la inversión de los siguientes intervalos:



Construye los siguientes acordes a partir de las notas dadas:

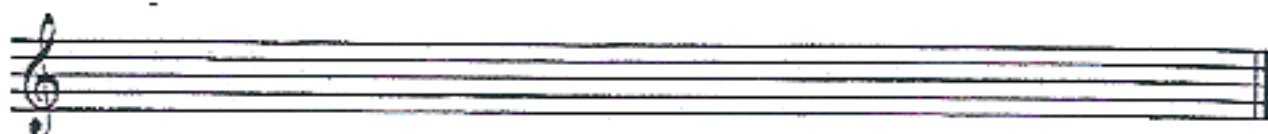


2.- Realiza las siguientes escalas:

Cromática de La en el 1º Tipo



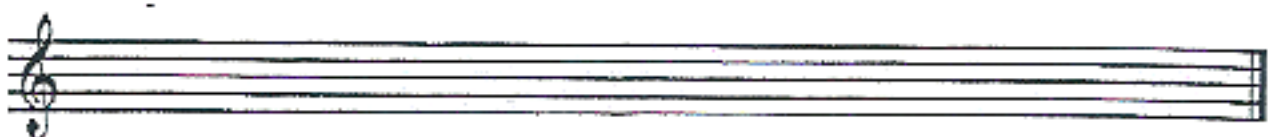
Mi b M 4º tipo



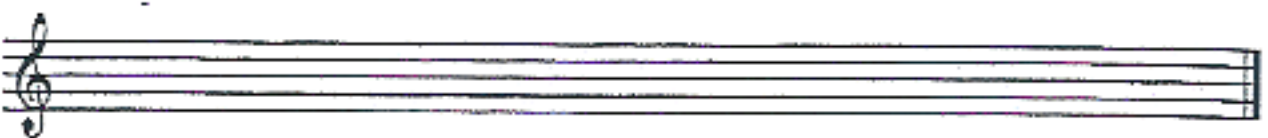
Armónica de Fa # m



Melódica (ascendente y descendente) de Fa # m



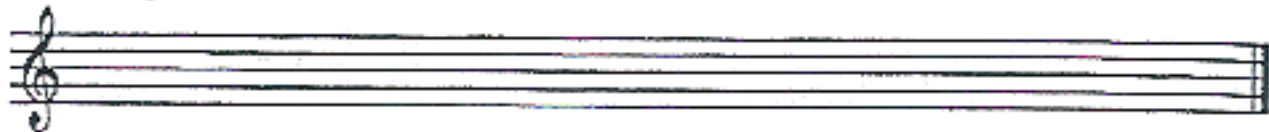
3.- Forma acordes triadas sobre cada uno de los grados de la Tonalidad de Mib m.
Clasificalos y forma el acorde de 7 de Dominante en el grado correspondiente.



Invierte, en todas sus posiciones, un acorde triada de los acordes anteriores y cifralas



Invierte, en todas sus posiciones, el acorde de 7 de Dominante de los acordes anteriores y cifralas



4.- Realiza las siguientes cadencias:

Tonalidad de Re m.: Perfecta y Rota (la más usada)



Tonalidad de La M.: Perfecta y Rota (la más usada)



5.- Di qué tonalidades (M y m) hay con las siguientes armaduras:

Armadura	Mayor	menor
4 b		
5 #		
2 b		
6 #		
6 b		

Teniendo una obra en la Tonalidad de Si m, si realizamos un transporte de una 3ª m ascendente contesta a las siguientes preguntas:

Tonalidad Resultante:

Número y Clase de alteraciones de la tonalidad resultante:

Modificaciones en la armadura (Transformaciones):

Número de Diferencias:

Sentido de las Diferencias:

Notas afectadas por las Diferencias:

Si la clave de la obra es Sol en 2ª, ¿Qué clave sería la resultante?:

Si la clave de la obra es Do en 1ª, ¿Qué clave sería la resultante?: